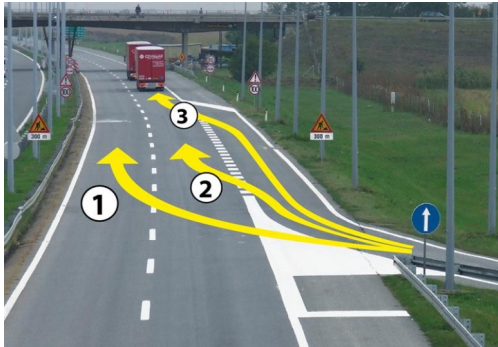


Pitanje: 1/16

U situaciji prikazanoj na slici, vozač se na autoput uključuje na propisan način putanjom označenom brojem:



- 3

Pitanje: 2/16

Na autoputu sa više saobraćajnih traka namenjenih kretanju vozila u jednom smeru, vozač motornog vozila:

- mora se kretati krajnjom desnom saobraćajnom trakom, osim ako nije zauzeta vozilima koja se kreću u koloni, kao i prilikom preticanja

Pitanje: 3/16

Zaustavnom trakom kretanje vozila:

- nije dozvoljeno

Pitanje: 4/16

Na autoputu:

- dozvoljeno je zaustavljanje i parkiranje, samo na mestima koja su za to posebno uređena i obeležena

Pitanje: 5/16

Na motoputu:

- dozvoljeno je zaustavljanje i parkiranje, samo na mestima koja su za to posebno uređena i obeležena

Pitanje: 6/16

Na autoputu:

- nije dozvoljeno da se vrši polukružno okretanje vozilom

Pitanje: 7/16

Na motoputu

- nije dozvoljeno da se vrši polukružno okretanje vozilom

Pitanje: 8/16

U situaciji prikazanoj na slici, na autoputu:



- nije dozvoljeno da se vrši polukružno okretanje vozilom

Pitanje: 9/16

U situaciji prikazanoj na slici, na motoputu:



- nije dozvoljeno da se vrši polukružno okretanje vozilom

Pitanje: 10/16

Vozač koji je zbog neispravnosti na vozilu ili iz drugih razloga, prinuđen da zaustavi vozilo na autoputu:

- dužan je da ga zaustavi na zaustavnoj traci i da preduzme potrebne mere da vozilo što pre ukloni

Pitanje: 11/16

Autoputem dozvoljeno je kretanje:

- putničkim vozilima
- motociklima

Pitanje: 12/16

Motoputem dozvoljeno je kretanje:

- putničkim vozilim
- motociklima

Pitanje: 13/16

Na autoput, odnosno motoput, vozač može da se uključi, odnosno isključi:

- samo prilaznim putem namenjenim za uključenje na taj put, odnosno isključenje sa puta

Pitanje: 14/16

U situaciji prikazanoj na slici, vozač koji koristi saobraćajnu traku za uključivanje na autoput, nakon što se uverio da uključivanje može da izvrši na bezbedan način:



- dužan je da uključi levi pokazivač pravca

Pitanje: 15/16

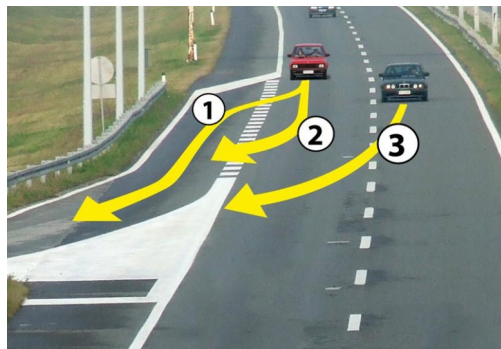
U situaciji prikazanoj na slici vozač koji se uključuje na autoput:



- dužan je da propusti vozilo koje se kreće autoputem

Pitanje: 16/16

U situaciji prikazanoj na slici, vozač se sa autoputa isključuje na propisan način putanjom označenom brojem:



1

Auto-škola Kijo